

# モバサテ受講のご案内

「モバサテ」は、お持ちの「タブレット端末・スマートフォン・PC」で、映像授業が受講できるサービスです。ご都合に合わせて、いつでもどこでも映像授業を受講することができます。

モバサテの利用はこちらから >> <https://sp.sateline.jp>



お申込みNo.〇〇 様のログイン情報は以下の通りです。

- 校舎番号 : 101L01
- ユーザーID : IDとパスはライセンススクールより
- パスワード : **ご連絡したメールをご確認ください。**

※「ユーザーID」「パスワード」は厳重に保管願います。

※受講可能回数は各回次(約20-25分)につき**3回**までです。

※同日内(0:00~23:59)であれば何回視聴しても1回とカウントされます。

※視聴の時間数にかかわらず、同日内の視聴は1回とカウントされます。

■本講座の受講期限

**2020年8月3日(月)~2020年12月31日(木)**

■お問い合わせ先

〒151-8559 東京都渋谷区代々木1-29-1

代ゼミライセンススクール

(代ゼミ教育総合研究所 キャリア教育開発室内)

TEL: 0120-375-982(土日祝除く9:00~16:30)

E-mail: [info\\_license@yozemi.ac.jp](mailto:info_license@yozemi.ac.jp)

公式サイト: <http://www.yozemi-eri.com/career/>

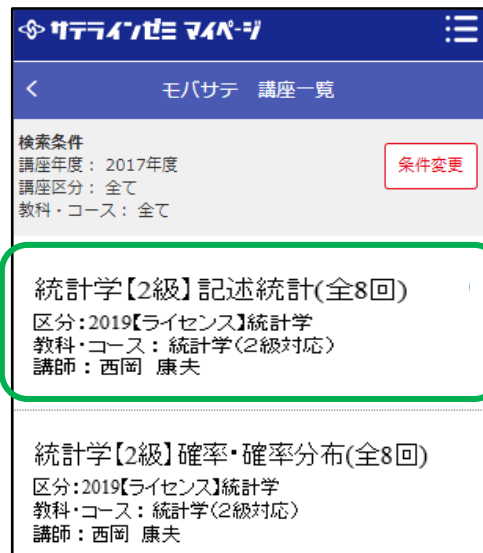
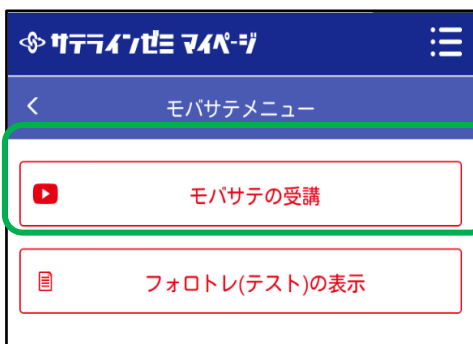
## ～モバサテ受講方法～

- 1) タブレット端末・スマートフォン・PCにて上記URLにアクセス  
サテラインゼミマイページにログイン ⇒ **モバサテ**を選択



- 2) モバサテメニューより、**モバサテの受講**を選択 ⇒ 視聴する講座を選択

「世界史で旅が100倍楽しくなる講義 特別編 旅Style Review」はメニュー上では「**旅講義**」と表示されます

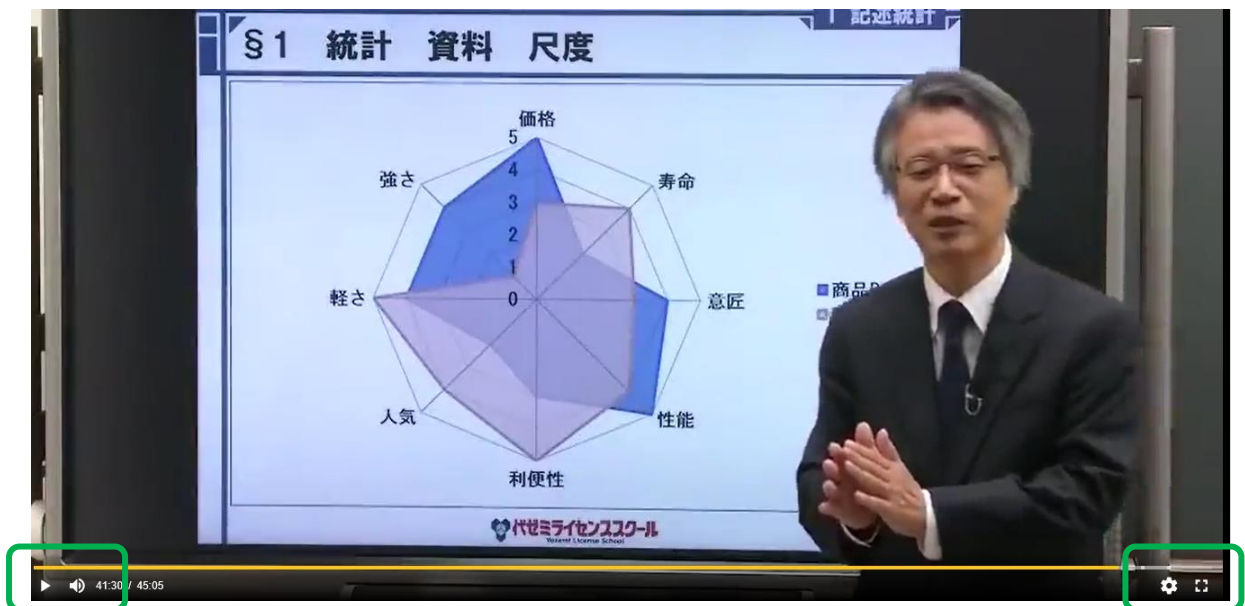


↓裏面に続きます

- ③ 回次一覧より、解説講義を視聴する回次の**視聴する**を選択 ⇒  をクリック  
⇒ 画面が遷移して受講開始

サテライトマイページ	
モバサテ 回次一覧	
統計学【2級】記述統計(全8回) 区分:2019【ライセンス】統計学 教科・コース:統計学(2級対応) 講師:西岡 康夫	
1回次	<b>視聴する</b>
2回次	視聴する
3回次	視聴する

- オプション** 画面左下のアイコンより、「一時停止」「音量」の選択が可能です  
画面右下のアイコンより、「画質」「視聴速度」「フルスクリーン」の選択が可能です



推奨  
再生環境

- スマートフォン・タブレット端末(Android5.5.1以降)  
※最新版Google Chromeアプリ推奨
- スマートフォン・タブレット端末(iOS9.0以降)  
※最新版Safariアプリ推奨
- PC(Windows10以降最新版)  
※最新版Google Chromeブラウザ推奨
- PC(MacOS X以降最新版)  
※最新版Safariブラウザ推奨

- ※約20分の視聴で約100MB、90分の視聴で約350MBの通信が発生します。ご利用の際はWi-Fi環境下での視聴を推奨いたします。
- ※通常の授業料以外にモバサテ受講に別途料金はかかりません。
- ※受講の際の通信料は、受講者負担となります。
- ※本案内に記載されている内容は2020年1月現在のものです。予告なく仕様等変更になる場合がございますので予めご了承ください。

#### 注意事項

- モバサテ(フォロトレ含みます)のコンテンツ(以下、「本コンテンツ」と略します)を受講できるのは当該講座を申し込まれたご本人のみとなります。有償無償を問わず、申込者以外の第三者に本コンテンツを視聴させることはできません。
- 本コンテンツを、代々木ゼミナールの事前の書面による許可なくダウンロードする、あるいは動画共有サイトなどにアップロードすることを禁止します。
- 本コンテンツの中に含まれる著作権や肖像権などの権利は、代々木ゼミナールにその全てが帰属します。本コンテンツご利用に際しては、当該権利を侵害することのないようご注意ください。
- モバサテは、推奨再生環境を確認のうえご利用ください。なお、推奨再生環境の機器であっても、個々の仕様、もしくは将来における仕様変更などにより、代々木ゼミナールの帰責事由によらない不具合、再生不良等が発生した場合、代々木ゼミナールはその責任を負いません。
- 初回受講の際に、本コンテンツの受講に関する利用規約が表示されます。こちらにご同意いただけない場合は受講に進む事が出来ません。ご同意いただけない場合、もしくは不明点がある場合には、代ゼミライセンススクール (info\_license@yozemi.ac.jp) までご連絡ください。